
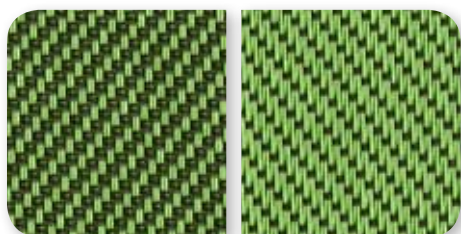


## Norma

<b>Nazwa kolekcji</b>	Sergé 2165	
<b>Skład</b>	włókno szklane 41,5%, PVC 58,5%	ISO 3801
<b>Certyfikat</b>	OEKO-TEX Standard 100	
<b>Grubość</b>	0,83 mm	ISO/DIS 5084.2
<b>Waga</b>	525 (g/m <sup>2</sup> )	ISO 3801
<b>Odporność ogniowa</b>	Polska: B-s1 Francja: M1 U.K.: typ B USA: FR Niemcy: B1 Włochy: klasa 1	EN 13501 NF P 92-503 BS 5867 NFPA 701 DIN 4102 UNI 9176 - D
<b>Wytrzymałość na zerwanie</b>	osnowa 270 daN, wątek 240 daN	ISO 5081
<b>Wydłużenie przy zerwaniu</b>	osnowa 5,6%, wątek 5%	ISO 5081
<b>Odporność na rozdarcie</b>	osnowa 17 daN, wątek 19 daN	ISO 4674
<b>Trwałość koloru</b>	min. 7	ISO 105 B02
<b>Przepuszczalność powietrza (porowatość)</b>	960 l / m <sup>2</sup> / sek	ISO / DIS 9237
<b>Odporność na promieniowanie UV</b>	min. 4 w skali szarości (1-5)	ISO 105 B02
<b>Czyszczenie</b>	Usunąć kurz z powierzchni tkaniny, a następnie delikatnie przetrzeć wilgotną, miękką gąbką z dodatkiem łagodnego detergentu.	

### 71513



wzór A

wzór B

Wzór	Ts %	Rs %	As %	Tv %	g-tot (ext.)
<b>A</b>	8,2	19,5	72,3	7,5	0,12
<b>B</b>	8,2	27,5	64,3	7,5	0,11

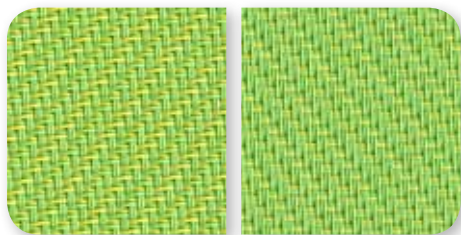
### 71515



wzór A

Wzór	Ts %	Rs %	As %	Tv %	g-tot (ext.)
<b>A</b>	14,6	39,4	46	12	0,14

### 71581

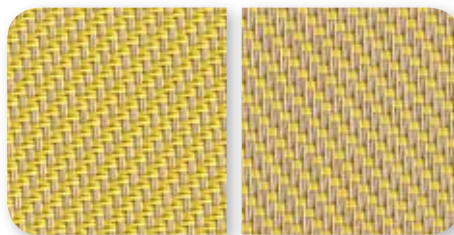


wzór A

wzór B

Wzór	Ts %	Rs %	As %	Tv %	g-tot (ext.)
<b>A</b>	16,1	40,7	43,2	13,3	0,14
<b>B</b>	16,1	40,2	43,7	13,3	0,14

### 71203



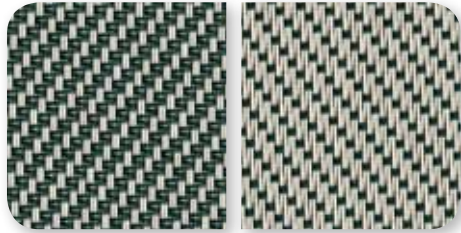
wzór A

wzór B

Wzór	Ts %	Rs %	As %	Tv %	g-tot (ext.)
<b>A</b>	16,5	42,4	41	13,2	0,15
<b>B</b>	16,5	40,8	42,6	13,2	0,15



### 71622

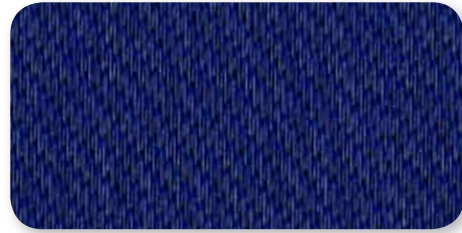


wzór A

wzór B

Wzór	Ts %	Rs %	As %	Tv %	g-tot (ext.)
<b>A</b>	8	21,3	70,7	7,5	0,12
<b>B</b>	8	33,5	58,5	7,5	0,10

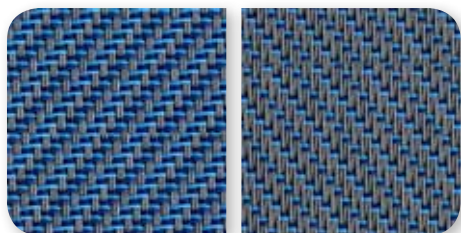
### 71111



wzór A

Wzór	Ts %	Rs %	As %	Tv %	g-tot (ext.)
<b>A</b>	12,8	26,6	60,6	5,6	0,14

### 70867

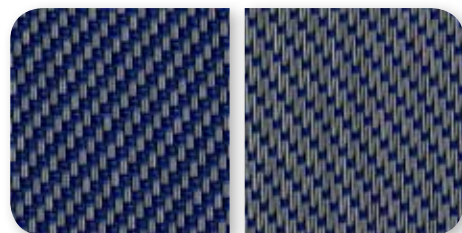


wzór A

wzór B

Wzór	Ts %	Rs %	As %	Tv %	g-tot (ext.)
<b>A</b>	4,8	22,9	72,3	4,1	0,10
<b>B</b>	4,8	18,8	76,4	4,1	0,10

### 70811



wzór A

wzór B

Wzór	Ts %	Rs %	As %	Tv %	g-tot (ext.)
<b>A</b>	3,6	18,9	77,5	2,9	0,09
<b>B</b>	3,6	16,8	79,6	2,9	0,09

### 71611

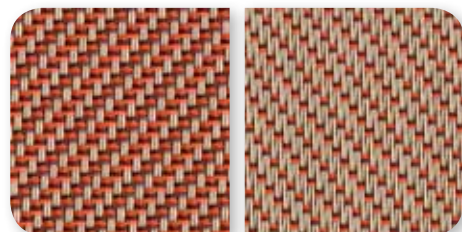


wzór A

wzór B

Wzór	Ts %	Rs %	As %	Tv %	g-tot (ext.)
<b>A</b>	13,7	35,3	51	7,7	0,14
<b>B</b>	13,7	42	44,3	7,7	0,13

### 71256

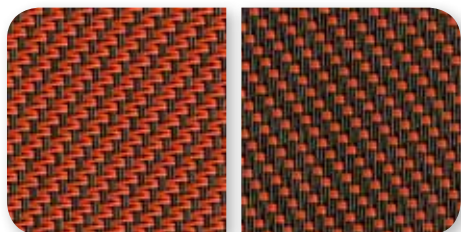


wzór A

wzór B

Wzór	Ts %	Rs %	As %	Tv %	g-tot (ext.)
<b>A</b>	9,1	29,6	61,3	6,7	0,11
<b>B</b>	9,1	32,4	58,5	6,7	0,11

### 71305



wzór A

wzór B

Wzór	Ts %	Rs %	As %	Tv %	g-tot (ext.)
<b>A</b>	7	20,6	72,5	5,2	0,11
<b>B</b>	7	14,4	78,7	5,2	0,12

### 70101



wzór A

Wzór	Ts %	Rs %	As %	Tv %	g-tot (ext.)
<b>A</b>	18,9	66,9	14,2	19	0,14

## 71716



wzór A

wzór B

Wzór	Ts %	Rs %	As %	Tv %	g-tot (ext.)
<b>A</b>	7,2	46,7	46,1	5,4	0,09
<b>B</b>	7,2	43	49,8	5,4	0,09

## 71601



wzór A

wzór B

Wzór	Ts %	Rs %	As %	Tv %	g-tot (ext.)
<b>A</b>	15,2	58,9	25,9	13,5	0,12
<b>B</b>	15,2	56,8	28	13,5	0,13

## 71201

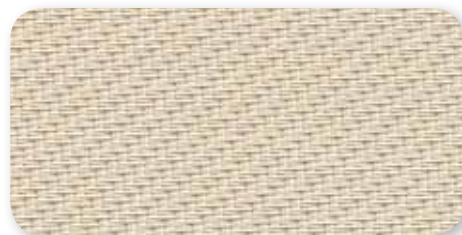


wzór A

wzór B

Wzór	Ts %	Rs %	As %	Tv %	g-tot (ext.)
<b>A</b>	12,2	50,6	37,2	10,6	0,11
<b>B</b>	12,2	44,8	43	10,6	0,12

## 71616



wzór A

Wzór	Ts %	Rs %	As %	Tv %	g-tot (ext.)
<b>A</b>	13,4	53,2	33,4	11	0,12

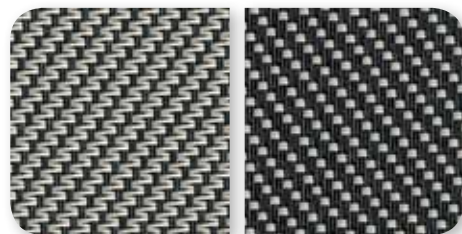
## 71212



wzór A

Wzór	Ts %	Rs %	As %	Tv %	g-tot (ext.)
<b>A</b>	8,2	38,3	53,5	6,7	0,10

## 71816

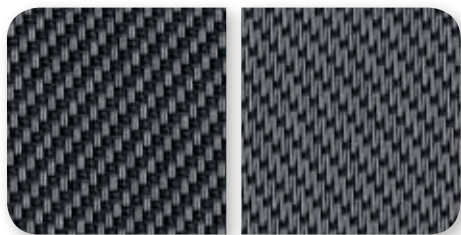


wzór A

wzór B

Wzór	Ts %	Rs %	As %	Tv %	g-tot (ext.)
<b>A</b>	5,6	26	68,4	5,3	0,10
<b>B</b>	5,6	16,1	78,3	5,3	0,11

## 70818



wzór A

wzór B

Wzór	Ts %	Rs %	As %	Tv %	g-tot (ext.)
<b>A</b>	3,7	9,6	86,7	3,7	0,10
<b>B</b>	3,7	12,7	83,6	3,7	0,10

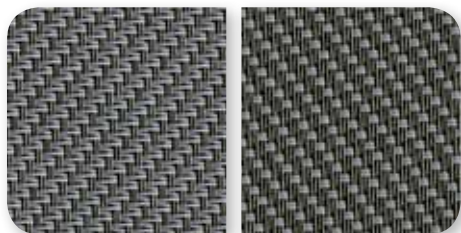
## 71818



wzór A

Wzór	Ts %	Rs %	As %	Tv %	g-tot (ext.)
<b>A</b>	2,6	5,2	92,2	2,6	0,10

## 71308



wzór A

wzór B

Wzór	Ts %	Rs %	As %	Tv %	g-tot (ext.)
<b>A</b>	5,5	14	80,5	4,9	0,11
<b>B</b>	5,5	11,2	83,3	4,9	0,11

## 71313



wzór A

Wzór	Ts %	Rs %	As %	Tv %	g-tot (ext.)
<b>A</b>	4,8	9,1	86,1	4,7	0,11

## 71213



wzór A

wzór B

Wzór	Ts %	Rs %	As %	Tv %	g-tot (ext.)
<b>A</b>	4,2	20,3	75,5	3,7	0,09
<b>B</b>	4,2	28,5	67,3	3,7	0,09

## 70812



wzór A

wzór B

Wzór	Ts %	Rs %	As %	Tv %	g-tot (ext.)
<b>A</b>	4,4	27,2	68,4	4,2	0,09
<b>B</b>	4,4	21,6	74	4,2	0,09

## 70826



wzór A

wzór B

Wzór	Ts %	Rs %	As %	Tv %	g-tot (ext.)
<b>A</b>	5	28,9	66,1	4,8	0,09
<b>B</b>	5	22,2	72,8	4,8	0,10

### Legenda

<b>Ts</b>	Przepuszczalność energii słonecznej (ciepła) - określa % energii słonecznej, który przechodzi przez tkaninę, $Ts = 100\% - (Rs + As)$
<b>Rs</b>	Odbicie energii słonecznej (ciepła) - określa % energii słonecznej, który jest odbity przez tkaninę, $Rs = 100\% - (Ts + As)$
<b>As</b>	Pochłanianie energii słonecznej (ciepła) - określa % energii słonecznej, który jest pochłonięty przez tkaninę, $As = 100\% - (Ts + Rs)$
<b>Tv</b>	Przepuszczalność światła widzialnego
<b>g-tot</b>	Współczynnik ochrony przeciwsłonecznej w połączeniu z przeszkleniem referencyjnym C ( $U=1,2 \text{ W} / \text{m}^2 \text{ K}$ , $g_v = 0,59$ ) - szyba zespolona jasna 4+16+4, z powłoką niskoemisyjną na powierzchni 3 (powierzchnia zewnętrzna wewnętrznej szyby), wypełniona argonem



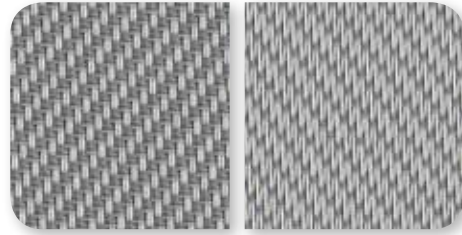
### 70808



wzór A

Wzór	Ts %	Rs %	As %	Tv %	g-tot (ext.)
<b>A</b>	5,1	14,2	80,7	4,9	0,10

### 71708

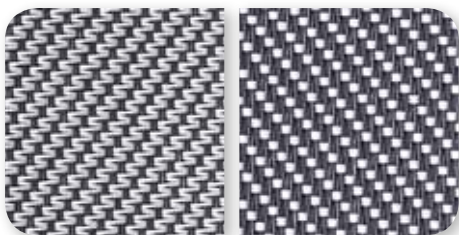


wzór A

wzór B

Wzór	Ts %	Rs %	As %	Tv %	g-tot (ext.)
<b>A</b>	11	25,5	63,6	9,1	0,13
<b>B</b>	11	29,8	59,2	9,1	0,12

### 70801

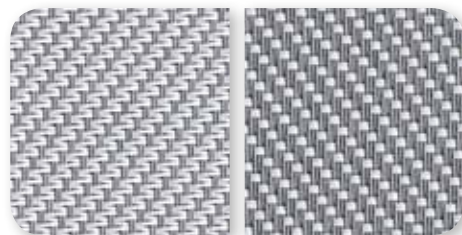


wzór A

wzór B

Wzór	Ts %	Rs %	As %	Tv %	g-tot (ext.)
<b>A</b>	4,4	38,9	56,7	4,4	0,08
<b>B</b>	4,4	27,2	68,4	4,4	0,09

### 71701

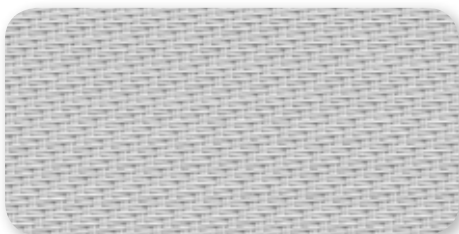


wzór A

wzór B

Wzór	Ts %	Rs %	As %	Tv %	g-tot (ext.)
<b>A</b>	7,2	53,5	39,3	5,8	0,08
<b>B</b>	7,2	46,9	45,9	5,8	0,09

### 71717



wzór A

Wzór	Ts %	Rs %	As %	Tv %	g-tot (ext.)
<b>A</b>	7,7	39,7	52,6	6	0,10

### 71608



wzór A

wzór B

Wzór	Ts %	Rs %	As %	Tv %	g-tot (ext.)
<b>A</b>	12,2	31,5	56,3	9,7	0,13
<b>B</b>	12,2	39,4	48,4	9,7	0,12

### 71812



wzór A

wzór B

Wzór	Ts %	Rs %	As %	Tv %	g-tot (ext.)
<b>A</b>	4,9	21,2	73,9	4,4	0,10
<b>B</b>	4,9	13,7	81,4	4,4	0,10

### 71317



wzór A

wzór B

Wzór	Ts %	Rs %	As %	Tv %	g-tot (ext.)
<b>A</b>	6,7	20,9	72,4	6,2	0,11
<b>B</b>	6,7	14,7	78,6	6,2	0,11