

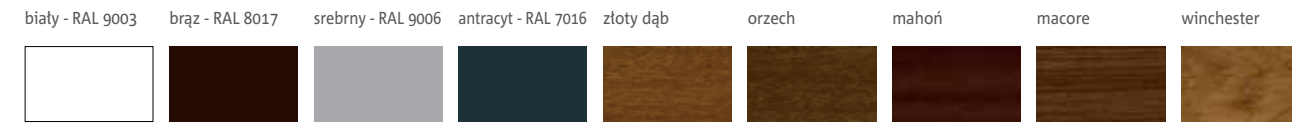


▼ Moskitiera przesuwna

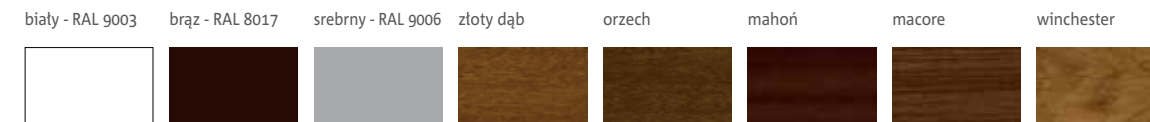
Gama kolorystyczna profili

Szeroka gama kolorystyczna, a także dostępność różnych typów profili, pozwala dobrać moskitierę zarówno do nowoczesnych, jak i tradycyjnych obiektów architektonicznych.

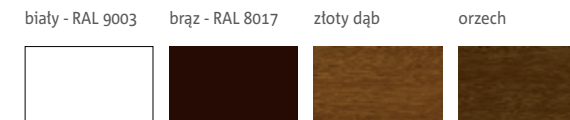
Moskitiery ramkowe



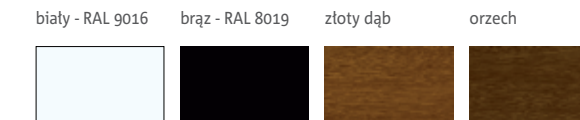
Moskitiery otwierane



Moskitiery rolowane



Moskitiery przesuwne



Główne zalety moskitier

- wyjątkowo mocne i trwałe materiały
- specjalnie zastosowana siatka niezmniejszająca widoczności
- odporna na czynniki atmosferyczne – temperaturę, promieniowanie UV oraz deszcz
- materiały nieprzyciągające brudu
- produkt wykonany idealnie na wymiar
- możliwość wyboru kolorystyki profilu wg palety RAL lub palety oklein drewnopodobnych
- kolor siatki - czarna lub szara

Moskitiery zintegrowane z roletą zewnętrzną

Moskitiery w wersji rolowanej mogą być zintegrowane z roletą zewnętrzną - elewacyjną lub podtynkową. Roleta zewnętrzna z moskitierą ochroni wnętrze przed dostępem dokuczliwych owadów oraz pyłków. Moskitiera nie ogranicza widoczności i nie zakłóca pracy rolety.

Roleta zewnętrzna z moskitierą



Gwarancja jakości

Firma ANWIS udziela 36-miesięcznej gwarancji na swoje produkty. Zapytaj Partnera Handlowego ANWIS o usługi związane z konserwacją i czyszczeniem, które zapewnią długą żywotność produktu w warunkach intensywnego użytkowania.

Firma ANWIS przywiązuje ogromną uwagę nie tylko do wykonania finalnego produktu, ale i każdego detalu. Dzięki temu może zaoferować wysoki poziom wyrobów potwierdzony przez normę ISO 9001:2008 oraz przyznane atesty, certyfikaty, liczne nagrody i wyróżnienia m.in. Przedsiębiorstwo Fair Play, Gazele Biznesu, Lider Polskiego Biznesu, Lider Marki.



Lista dystrybutorów produktów firmy Anwis na stronie www.anwis.pl – Sieć sprzedaży



Anwis Sp. z o.o.
87-800 Włocławek, ul. Smocza 16/18
T.: +48 54 412 88 00, F: +48 54 412 88 26
anwis@anwis.pl, www.anwis.pl

Moskitiery ANWIS
Komfort i ochrona



- ▶ Skuteczna ochrona przed owadami i insektami
- ▶ Siatka niezmniejszająca widoczności
- ▶ Nieprzyciągające brudu materiały
- ▶ Produkt wykonany idealnie na wymiar
- ▶ Profile dostępne w szerokiej gamie kolorów



Moskitiery - siatki, instalowane w otworach okiennych i drzwiowych, mające na celu ochronę przed insektami oraz nieczystościami. Możliwość doboru typu oraz kształtu moskitiery w zależności od funkcji, a także ze względu na rodzaj otworu okiennego, pozwoli idealnie dobrać produkt zgodnie z jego przeznaczeniem.

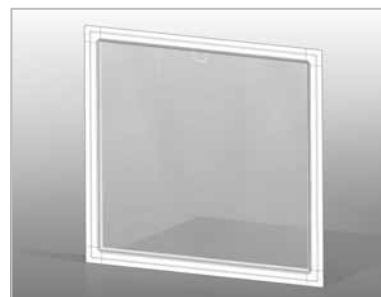
Typy moskitier

Moskitiera ramkowa

Montowana jest w prosty sposób do futryny okiennej przy pomocy bezinwazyjnych uchwytów obrotowych. Moskitiera ramkowa doskonale sprawdzi się w oknach, które otwierane są wyłącznie w celu zapewnienia cyrkulacji powietrza.

Zamontowane na początku wiosny doskonale spełnią swoją rolę do późnej jesieni. Po tym okresie należy moskitierę zdjąć, poddać konserwacji i przechować do następnego sezonu. Dużą zaletą moskitiery ramkowej jest możliwość szybkiego wypięcia i wpięcia moskitiery przy pomocy uchwytów obrotowych.

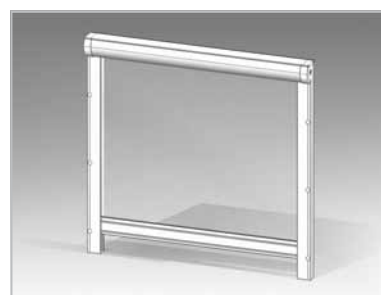
Moskitiera ramkowa



Moskitiery rolowane - pozioma i pionowa

Moskitiera rolowana w wersji pionowej stosowana jest najczęściej do okien. Po rozwinięciu, siatka moskitiery mocowana jest do listwy hakowej lub zaczepów znajdujących się w prowadnicy. Przy zwolnieniu siatki z uchwytów, spawalniacz moskitiery daje możliwość płynnego nawoju siatki w kasecie bez jej uszkodzenia.

Moskitiera rolowana pionowa

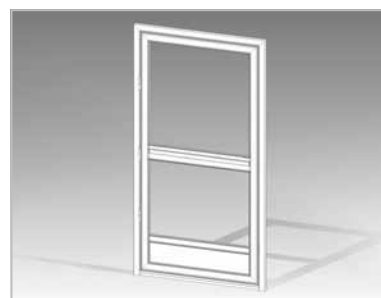


Moskitiera rolowana w wersji poziomej stanowi idealne zamknięcie dla okien balkonowych lub tarasowych. Blokowanie moskitiery przy pomocy taśmy magnetycznej pozwala łatwo i szybko rozwinąć i zwinąć moskitierę.

Moskitiery otwierane - okienna i drzwiowa

Moskitiera otwierana stosowana zarówno do okien, jak również drzwi balkonowych, montowana jest za pomocą zawiasów do fasady budynku lub futryny drzwiowej. Wyposażona jest w uchwyt do otwierania oraz magnesy trzymające moskitierę w pozycji zamkniętej, a także w uszczelkę szczotkową, która maksymalnie zabezpiecza pomieszczenie przed dostaniem się insektów i nieczystości z zewnątrz. Dodatkowo zamontowane w moskitierze samozamykacze, automatycznie domykające otwartą moskitierę, podnoszą komfort użytkowania.

Moskitiera otwierana drzwiowa



Moskitiera przesuwna

Moskitiera przesuwna doskonale sprawdzi się w dużych przeszklonych wnękach jak, balkony, tarasy, witryny, a także ogrody zimowe. Skrzydło moskitiery przesuwa się na prowadnicach górnej i dolnej, jedno lub dwutorowej. Maksymalne wymiary skrzydła moskitiery - 2000 x 2500 mm. Dostępność sześciu typów moskitiery przesuwnej, a także dobór prowadnic w zależności od wysokości progu pozwoli idealnie dopasować produkt pod kątem jego funkcjonalności oraz miejsca montażu. Moskitiery dostosowane są do wszystkich typów okien i drzwi. Konstrukcja skrzydła nie ogranicza widoczności w świetle okna /brak poprzeczki dzielącej skrzydło moskitiery/.

Moskitiera przesuwna



▼ Moskitiera otwierana drzwiowa



▼ Moskitiera ramkowa

Komfort i ochrona

Wraz z nadejściem cieplejszych dni częściej otwieramy okna, drzwi tarasowe oraz balkonowe, pozostawiając je dłużej otwarte, aby wywietrzyć pomieszczenie lub wpuścić powiew świeżego powietrza. Niestety wraz z otwarciem okien jesteśmy narażeni na wpuszczenie do wnętrza insektów, małych gryzoni, a także nieczystości z zewnątrz /pyłki, kurz, liście .../ W celu zapewnienia komfortu i ochrony przed czynnikami zewnętrznymi warto pomyśleć o zastosowaniu moskitiery.



Komfort użytkowania

Zastosowanie moskitiery w żaden sposób nie przeszkadza w pracy rolet wewnętrznych oraz zewnętrznych. Nie ogranicza również widoczności w świetle okna. Wszystkie elementy, z których składa się ramka są odporne na działanie warunków atmosferycznych (ramka wykonana jest z aluminium), co gwarantuje moskitierze trwałość na wiele lat jej użytkowania. Moskitiery można dostosować do dowolnego otworu okiennego i drzwiowego.



Ochrona przed owadami i pyłkami

Moskitiery chronią przed owadami, oraz przenikaniem pyłków do wnętrza domu dzięki siatce wykonanej z włókna szklanego. Wszystkie elementy moskitiery zabezpieczone są specjalną powłoką odporną na działanie warunków atmosferycznych, co gwarantuje trwałość na wiele lat użytkowania.



Moskitiery o nietypowych kształtach

W ofercie firmy ANWIS dostępne są również moskitiery ramkowe o nietypowych kształtach – półokręgi, wielokąty, trójkąty, trapezy.

